



 Rénovation

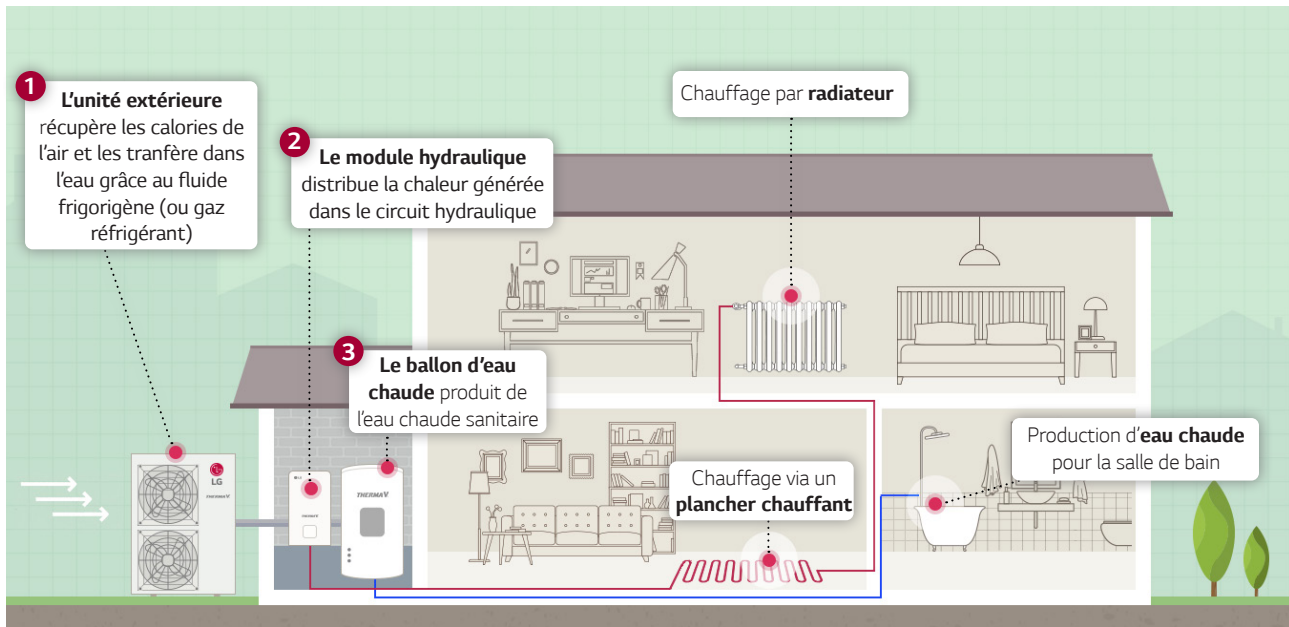
## Pompe à Chaleur Air-Eau

Chauffage, économies et éligibilité aux aides financières

# 1 POMPE A CHALEUR AIR-EAU

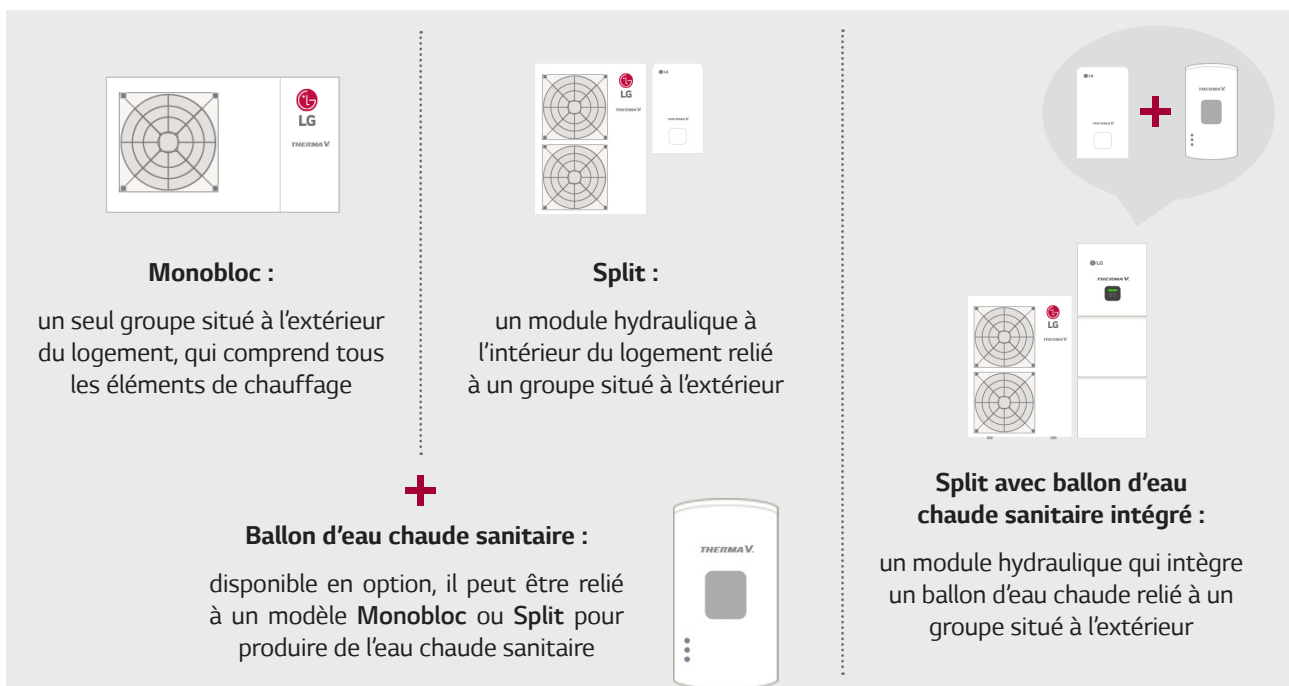


Une pompe à chaleur air-eau est un système de chauffage qui récupère les calories présentes dans l'air extérieur pour les restituer sous forme de chaleur dans le circuit hydraulique.



Par inversion de cycle, la pompe à chaleur peut également produire de l'eau glacée pour rafraîchir le logement et apporter du confort en été<sup>1</sup>.

Il existe plusieurs modèles de pompes à chaleur air-eau LG selon votre logement et vos besoins :



1. Toutes les pompes à chaleur air-eau exceptée la haute température 80°C.

# LA GAMME THERMA V DE LG

Les pompes à chaleur air-eau Therma V de LG produisent du chauffage avec 25% d'électricité et 75% d'air extérieur.

Chauffez votre logement tout en faisant des économies d'énergie et avec une technologie ayant un impact réduit sur l'environnement grâce aux pompes à chaleur air-eau de LG.



Monobloc 65°C



Split 57°C et 65°C



Split 80°C



Split eau chaude  
sanitaire intégrée 65°C



Hydrosplit  
65°C



Les avantages d'une pompe à chaleur air-eau LG pour votre logement neuf :



## Confort

- **Chauffage** en hiver et **rafraîchissement**<sup>1</sup> en été pour un confort optimal tout au long de l'année
- Contrôlez précisément la température dans 2 pièces distinctes
- Fonctionnement **silencieux**
- **Design élégant**, facile à intégrer



## Economies

- Production du chauffage à partir de 75% d'air extérieur et 25% d'électricité
- **Économies sur vos coûts d'électricité** comparée à une ancienne pompe à chaleur air-eau LG
- **Garantie constructeur** : le compresseur est garanti 5 ans



## Performances

- Production d'eau chaude jusqu'à 57°C, 65°C ou 80°C selon le modèle choisi
- Fonctionnement à 100% jusqu'à -7°C
- Certifications européennes **Keymark**, **EHPA** et **Eurovent**



## Efficacité énergétique

- Classe énergétique jusqu'à **A+++**<sup>2</sup>
- Production du chauffage à 75% à partir d'une **énergie renouvelable** (l'air)
- Technologie ayant un **impact réduit sur l'environnement**<sup>3</sup>

1. Toutes les pompes à chaleur air-eau exceptée la haute température 80°C.

2. Sur une échelle de classe énergétique de A+++ à G et selon la pompe à chaleur air-eau choisie.

3. Pour chauffer le logement, la pompe à chaleur air-eau consomme 25% d'électricité et 75% d'air extérieur - soit à majorité une source d'énergie renouvelable (l'air).

# RÉNOVATION : FINANCER VOS TRAVAUX



Afin d'encourager la rénovation énergétique à l'échelle nationale, le gouvernement français, les organisations nationales et les collectivités locales ont mis en place **des mesures pour aider les particuliers dans leur démarche et leur financement**. Les objectifs finaux sont l'amélioration du confort du logement, la réduction de la facture énergétique et la réduction de l'impact sur l'environnement.



## MaPrimeRénov'

Aide à la rénovation énergétique du logement.  
Travaux de chauffage ou d'isolation ou de ventilation.

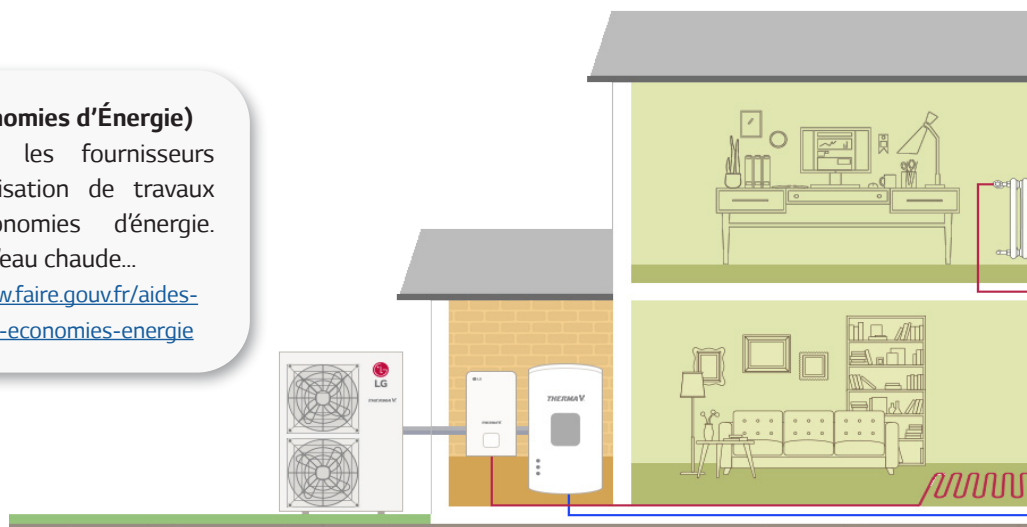
En savoir plus : [www.maprimerenov.gouv.fr](http://www.maprimerenov.gouv.fr)



## CEE (Certificats d'Économies d'Énergie)

Aides attribuées par les fournisseurs d'énergie pour la réalisation de travaux permettant des économies d'énergie. Chauffage, production d'eau chaude...

En savoir plus : <https://www.faire.gouv.fr/aides-de-financement/certificats-economies-energie>



## Les 4 profils MaPrimeRénov' :

Nombre de personnes composant le ménage (foyer fiscal)	Revenu fiscal de référence (RFR) indiqué sur l'avis d'imposition							
	MaPrimeRénov' Bleu		MaPrimeRénov' Jaune		MaPrimeRénov' Violet		MaPrimeRénov' Rose	
	En Île-de-France	Hors Île-de-France	En Île-de-France	Hors Île-de-France	En Île-de-France	Hors Île-de-France	En Île-de-France	Hors Île-de-France
1	Jusqu'à 20 593€	Jusqu'à 14 879€	Jusqu'à 25 068 €	Jusqu'à 19 074 €	Jusqu'à 38 184 €	Jusqu'à 29 148 €	> 38 184 €	> 29 148 €
2	Jusqu'à 30 225€	Jusqu'à 21 760 €	Jusqu'à 36 792 €	Jusqu'à 27 896 €	Jusqu'à 56 130 €	Jusqu'à 42 848 €	> 56 130 €	> 42 848 €
3	Jusqu'à 36 297€	Jusqu'à 26 170 €	Jusqu'à 44 188 €	Jusqu'à 33 547 €	Jusqu'à 67 585 €	Jusqu'à 51 592 €	> 67 585 €	> 51 592 €
4	Jusqu'à 42 381€	Jusqu'à 30 572 €	Jusqu'à 51 597 €	Jusqu'à 39 192 €	Jusqu'à 79 041 €	Jusqu'à 60 336 €	> 79 041 €	> 60 336 €
5	Jusqu'à 48 488€	Jusqu'à 34 993 €	Jusqu'à 59 026 €	Jusqu'à 44 860 €	Jusqu'à 90 496 €	Jusqu'à 69 081 €	> 90 496 €	> 69 081 €
Par personne supplémentaire	+ 6 096 €	+ 4 412 €	+ 7 422 €	+ 5 651 €	+ 11 455 €	+ 8 744 €	+ 11 455 €	+ 8 744 €
Pompe à Chaleur Air-Eau	Éligible à l'aide : montant forfaitaire de 4 000€		Éligible à l'aide : montant forfaitaire de 3 000€		Éligible à l'aide : montant forfaitaire de 2 000€		Non éligible à l'aide MaPrimeRénov' pour ce type de travaux	

Pour en savoir plus, consultez le [Guide Ma Prime Rénov'](#)



### Pour plus d'informations :

Guide des Aides Financières édité par l'ADEME (Agence de la transition écologique)



[Cliquez ici](#)



Site Faire Tout Pour ma Rénov' qui vous informe sur l'ensemble des aides disponibles



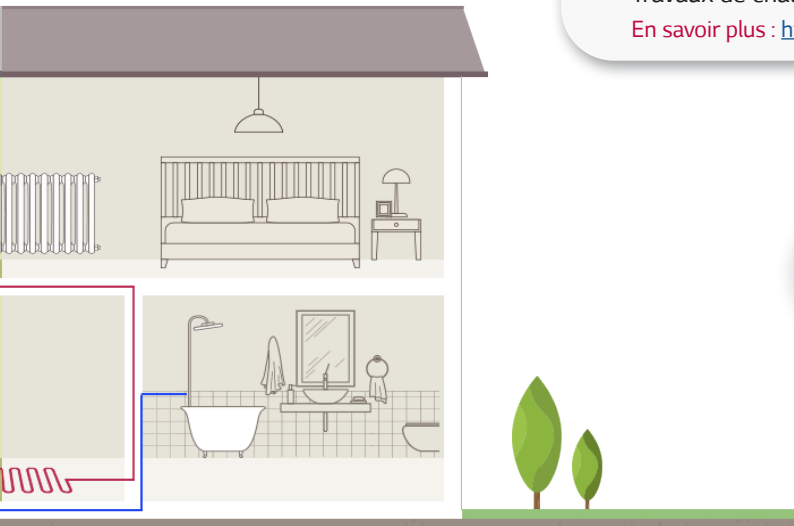
[Cliquez ici](#)



### Habiter Mieux Sérénité

Programme d'accompagnement et aide financière à la rénovation énergétique globale du logement. Travaux de chauffage ± d'isolation ± de ventilation.

En savoir plus : <https://monprojet.anah.gouv.fr/>



### Éco-Prêt à taux zéro

Également nommé éco-PTZ, ce prêt à taux d'intérêt nul permet de financer des travaux d'amélioration énergétique du logement.

### TVA réduit à 5,5%

Dans le cadre des travaux pour l'amélioration de la performance énergétique du logement, vous bénéficiez d'un taux réduit de TVA à 5,5 %.



Financez votre pompe à chaleur air-eau grâce aux différentes aides :



Exemple d'installation d'une pompe à chaleur air-eau split pour un couple avec 2 enfants vivant dans une maison de 100m<sup>2</sup> dans le 44



	Revenus très modestes (MaPrimeRénov' Bleu)	Revenus modestes (MaPrimeRénov' Jaune)	Sans condition (MaPrimeRénov' Violet et Rose)
Coût* (achat + pose)	10 000€ TTC		
MaPrimeRénov'***	4 000€	3 000€	Jusqu'à 2000€
CEE + Coup de pouce**	5 000€	4 500€	3 000€
Reste à payer	1 000€	2 500€	5 000€

+ économies sur votre facture d'électricité !

\*Prix public indicatif, tout installateur définit ses propres tarifs de manière indépendante.

\*\*Montants MaPrimeRénov' et Certificats d'Économies d'Énergie indicatifs. Pour en savoir plus, consultez le [Guide Ma Prime Rénov'](#)

# CONTRÔLEZ TOUS VOS APPAREILS LG DEPUIS VOTRE SMARTPHONE



Avec l'application **LG ThinQ**, contrôlez simplement tous vos appareils connectés LG, chez vous ou à distance, depuis votre smartphone ou avec votre voix via une enceinte connectée compatible.



- **Contrôle** : allumer/éteindre, lancer le refroidissement/chauffage, définir/changer la température, contrôle à distance (chez soi ou à l'extérieur)
- **Suivi** : affichage de la consommation, du statut de l'appareil, du mode en cours
- **Personnalisation** : programmez à l'avance ou créez vos programmes personnalisés

**Télécharger LG THINQ**

Cherchez l'application LG ThinQ sur le **Google Play Store** ou l'**App Store** et téléchargez-la. Ou scannez l'un des QR codes ci-dessous :



Laissez-vous guider !

## POUR PLUS D'INFORMATIONS



[www.lg.com/fr/business/pompes-a-chaaleur-air-eau](http://www.lg.com/fr/business/pompes-a-chaaleur-air-eau)

Edité en Avril 2021. Les informations citées dans cette brochure sont amenées à évoluer sans préavis. LG peut apporter des modifications aux caractéristiques et aux descriptions des produits sans préavis.

Copyright © 2021 LG Electronics Inc. Tous droits réservés. « LG Life's Good » est une marque déposée de LG Corp. Tous les noms de produits ou marques mentionnés ici sont des marques déposées de leurs propriétaires respectifs.

